

Ruta la MIR

Unidad Responsable: Secretaría General de Gobierno

Pilar: Pilar temático 3: Sociedad protegida

Objetivo Pilar: Utilizar la prevención como una herramienta para el combate a la delincuencia.

Estrategia: Disuadir al delito.

Línea de acción: Utilizar la inteligencia operativa como una herramienta proactiva contra el delito.

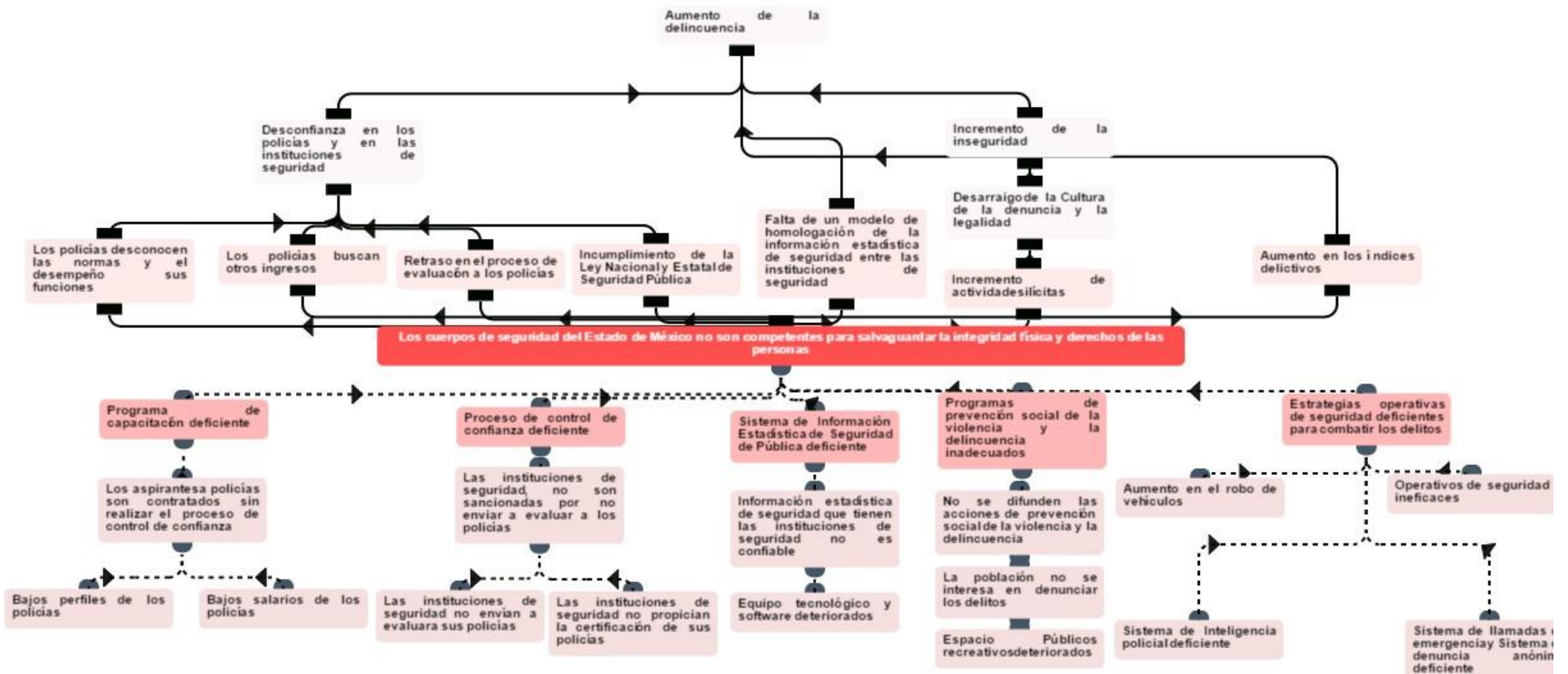
Programa:01070101 Seguridad pública

Proyecto:



Reporte general de la MIR Ejercicio 2018

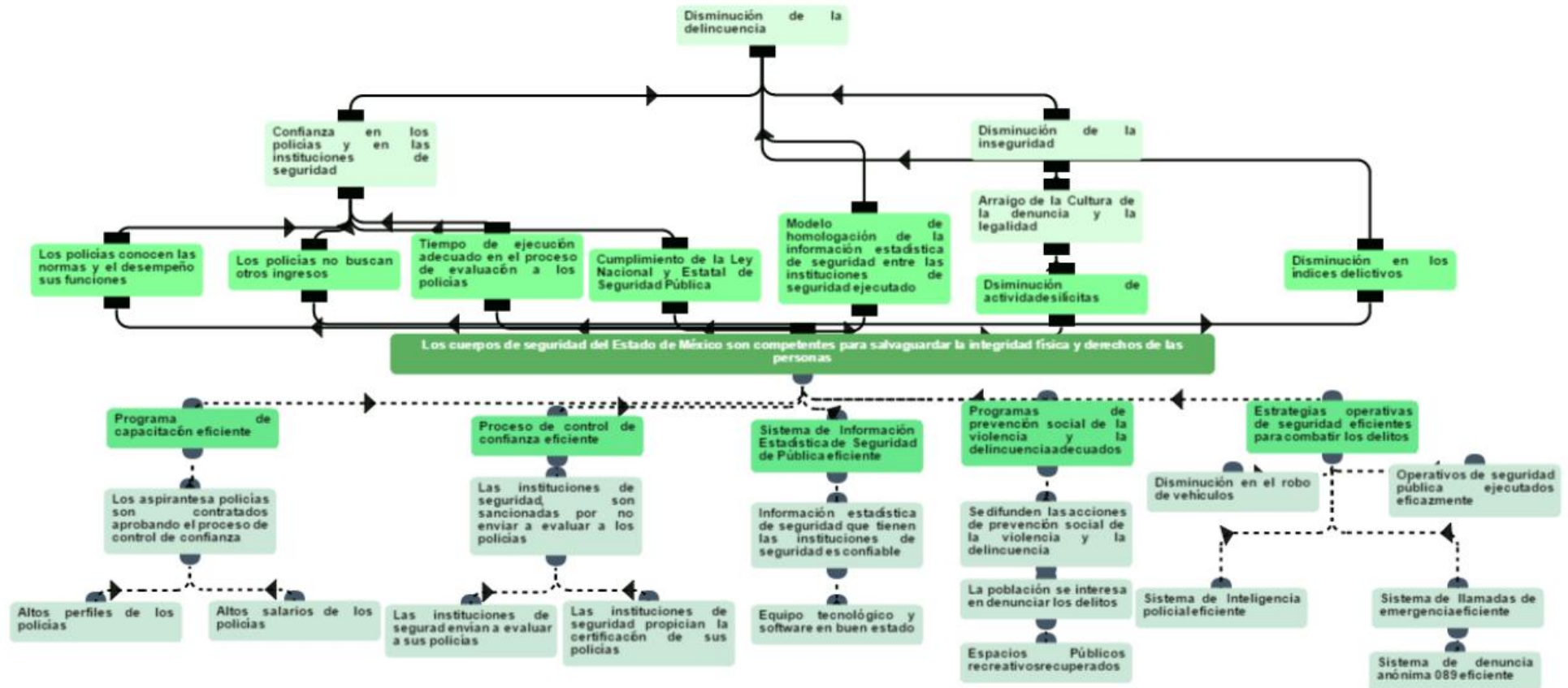
Árbol de Problema





Reporte general de la MIR Ejercicio 2018

Árbol de Objetivo



Reporte general de la MIR Ejercicio 2018

Análisis de Involucrados

Grupo Analizado	Intereses	Principales Problemas Percibidos	Conflictos potenciales ante el desarrollo del programa
Beneficiarios			
Población del Estado de México	Contar con un cuerpo de seguridad profesional capacitado para el adecuado desempeño de sus funciones. Mejorar la percepción sobre seguridad pública. Mejorar la confianza en las instituciones de seguridad pública.	Incremento de actividades ilícitas. Incremento de la población. Cobertura policial insuficiente. Falta de respuesta inmediata ante llamadas de auxilio. Valores cívicos insuficientes. Falta de participación ciudadana en programas de prevención social del delito.	Incremento de los índices delictivos. Desconfianza por parte de la ciudadanía en las instituciones de seguridad pública. Falta de participación ciudadana en programas de prevención del delito. Falta de fomento a la cultura de la legalidad y de la denuncia. Recursos humanos materiales y financieros insuficientes para mejorar la seguridad pública en la entidad.
Ejecutores			
Instituciones policiales del Estado de México	Mejorar la seguridad pública en el Estado de México	Coordinación policial insuficiente. Recursos humanos materiales y financieros insuficientes.	Incremento de la incidencia delictiva. Recursos financieros insuficientes para la adquisición de equipamiento y tecnología. Falta de interés de las corporaciones municipales para coordinar estrategias operativas e intercambiar información delictiva.
Opositores			
Delinquentes y organizaciones criminales	Operar libremente en actividades delictivas. Incrementar el número de integrantes de las organizaciones delictivas.	Insuficiente equipamiento en las instituciones de seguridad pública. Falta de preparación de los elementos policiales. Falta de coordinación entre corporaciones de los tres ámbitos de gobierno. Falta de coordinación con otras	Incremento de las organizaciones delictivas. Incremento de la incidencia delictiva.
Indiferentes			
No aplica.	No aplica.	No aplica.	No aplica.

Reporte general de la MIR Ejercicio 2018

Resumen de la MIR

Resumen Narrativo	Indicadores	Descripción de la fórmula	Periodicidad	Medios de Verificación	Supuestos
Fin					
Contribuir a mejorar la calidad de vida de la población mediante la prevención, denuncia ciudadana y combate a la delincuencia	Tasa de denuncias por cada 100,000 habitantes	(Número de denuncias / Población total del Estado de México) *100000	Anual	Estadísticas del Secretariado Ejecutivo del Sistema Nacional de Seguridad Pública	Que la ciudadanía denuncie cuando vea o sea víctimas de algún delito.
Propósito					
El Estado de México cuenta con cuerpos de seguridad pública competentes para salvaguardar la integridad física y derechos de las personas	Tasa de variación de operativos de seguridad pública realizados.	((Total de operativos de seguridad pública ejecutados en el periodo actual / Total de operativos de seguridad pública ejecutados en el periodo anterior)-1) *100	Trimestral	Registro de operativos de seguridad pública ejecutados Dirección General de Seguridad Pública y Tránsito.	La información proporcionada en denuncias para capturar a los delincuentes sea falsa.
Componentes					
1.Programa de capacitación a los cuerpos de seguridad pública impartido	Porcentaje de elementos de la Comisión Estatal de Seguridad Ciudadana capacitados.	(Elementos de la Comisión Estatal de Seguridad Ciudadana capacitados / Elementos de la Comisión Estatal de Seguridad Ciudadana programados a capacitar) *100	Trimestral	Registros administrativos de la Dirección General de Instituto Mexiquense de Seguridad y Justicia.	Que los elementos de la Comisión Estatal de Seguridad Ciudadana asistan a la impartición de los cursos de capacitación.
2.Proceso de control de confianza realizado.	Porcentaje de evaluaciones realizadas en sus diferentes fases del proceso de control de confianza, a los aspirantes e integrantes de las instituciones de seguridad pública y privada, estatal y municipal por el Centro de Control de Confianza.	(Evaluaciones realizadas en sus diferentes tipos del proceso de control de confianza al personal de las instituciones de seguridad / Evaluaciones programadas en sus diferentes tipos al personal de las instituciones de seguridad) *100	Trimestral	Registros administrativos de las Direcciones de Poligrafía, Psicología, Médica y Toxicológica y Análisis Socioeconómico del Centro de Control, de Confianza.	Que los elementos de las instituciones de seguridad acudan a evaluarse mediante el proceso de control de confianza.
3. Información Estadística de Denuncias en el Estado de México actualizada.	Porcentaje de actualizaciones a la aplicación web denominada "Consulta de Información Estadística de Denuncias en el Estado de	(Total de actualizaciones a la aplicación web denominada Consulta de Información Estadística de Denuncias en el Estado de México realizadas / Actualizaciones programadas a la aplicación web	Trimestral	Registros administrativos de la Dirección General del Centro de Información y Estadística, del Secretariado Ejecutivo del Sistema Estatal de Seguridad Pública	Que se actualicen los datos de información Estadística de denuncias.



Reporte general de la MIR Ejercicio 2018

Resumen Narrativo	Indicadores	Descripción de la fórmula	Periodicidad	Medios de Verificación	Supuestos
	México".	denominada "Consulta de Información Estadística de Denuncias en el Estado de México) *100			
4.Programa de prevención social del delito ejecutado.	Tasa de variación de beneficiados de los programas de prevención social del delito.	((Beneficiados de los programas de prevención social del delito periodo actual / Beneficiados de los programas de prevención social del delito periodo año anterior)-1) *100	Trimestral	Registros administrativos de la Unidad de Vinculación, Comunicación Social y Relaciones Públicas de la Comisión Estatal de Seguridad Ciudadana	Participación constante de los interesados para ser parte de los programas de prevención social del delito
5.Estrategias operativas de seguridad publica implementadas eficientes para combatir los delitos	Tasa de variación de panoramas delictivos en el Estado de México.	((Número de informes registrados en el Sistema de Información Fuente del periodo actual / Número de informes registrados en el Sistema de Información Fuente del mismo periodo del año anterior)-1) *100	Trimestral	Registros internos de la Comisión Estatal de Seguridad Ciudadana. Unidad de Análisis Crimina	Que existan factores de comportamiento delictivo para su análisis por zonas.
Actividades					
1.1. Capacitación a los elementos Fiscalía General de Justicia del Estado de México impartida.	Porcentaje de elementos de la Fiscalía General de Justicia del Estado de México capacitados.	(Elementos de la Fiscalía General de Justicia del Estado de México capacitados / Elementos de la Fiscalía General de Justicia del Estado de México programados a capacitar) *100	Trimestral	Registros administrativos de la Dirección General de Instituto Mexiquense de Seguridad y Justicia.	Que los elementos de la Fiscalía General de Justicia del Estado de México asistan a la impartición de los cursos de capacitación.
1.2. Capacitación a los elementos de Seguridad Pública Municipal impartida.	Porcentaje de elementos de Seguridad Pública Municipal capacitados	(Elementos de Seguridad Pública Municipal capacitados/ Elementos de Seguridad Pública Municipal programados a capacitar) *100	Trimestral	Registros administrativos de la Dirección General de Instituto Mexiquense de Seguridad y Justicia.	Que los elementos de Seguridad Pública Municipal asistan a la impartición de los cursos de capacitación.
2.1. Realización de evaluaciones con resultado integral aprobatorio a los elementos de las instituciones de seguridad.	Porcentaje de evaluaciones con resultado integral aprobatorio de los aspirantes e integrantes de las instituciones de seguridad pública y privada estatal y municipal del Estado de México en el proceso de control de confianza.	(Evaluaciones con resultado integral de los aspirantes e integrantes de las instituciones de seguridad pública y privada, estatal y municipal del Estado de México, en el proceso de control de confianza / Universo a Evaluar) *100	Trimestral	Registros administrativos de las Direcciones de Poligrafía, Psicología, Médica y Toxicológica y Análisis Socioeconómico del Centro de Control, de Confianza.	Que los elementos de las instituciones de seguridad aprueben el proceso de control de confianza para obtener el resultado integral aprobatorio.



Reporte general de la MIR Ejercicio 2018

Resumen Narrativo	Indicadores	Descripción de la fórmula	Periodicidad	Medios de Verificación	Supuestos
2.2. Personal evaluado con resultado de las instituciones de seguridad.	Porcentaje del personal a evaluar con resultado de los aspirantes e integrantes de las instituciones de seguridad pública y privada, estatal y municipal del Estado de México, en el proceso de control de confianza.	$(\text{Personal evaluado con resultado de las instituciones de seguridad} / \text{Universe a evaluar}) * 100$	Trimestral	Registros administrativos de la Dirección Médica y Toxicológica del Centro de Control de Confianza del Estado de México.	Que los aspirantes a ingresar e integrantes de las instituciones de seguridad acudan a realizar el examen médico toxicológico.
3.1. Realización de servicios a los bienes informáticos y redes del Secretariado Ejecutivo del Sistema Estatal de Seguridad Pública.	Porcentaje de servicios proporcionados a los bienes informáticos y redes del Secretariado Ejecutivo.	$(\text{Número de servicios proporcionados} / \text{Número de servicios programados}) * 100$	Semestral	Registros administrativos de la Dirección General del Centro de Información y Estadística, del Secretariado Ejecutivo del Sistema Estatal de Seguridad Pública	Que se brinden los servicios a los equipos informáticos, así como a las redes de internet del Secretariado Ejecutivo.
4.1. Realización de denuncias por parte de la ciudadana a fin de prevenir el delito.	Tasa de variación de Vigilantes Voluntarios inscritos en el programa.	$(\text{Vigilantes voluntarios inscritos al programa del periodo actual} / \text{Vigilantes voluntarios inscritos al programa del periodo anterior} - 1) * 100$	Trimestral	Registros administrativos de la Unidad de Vinculación, Comunicación Social y Relaciones Públicas de la Comisión Estatal de Seguridad Ciudadana	Existe interés de los ciudadanos para integrarse a programas de prevención social del delito
4.2. Difusión de las acciones de prevención social de la violencia y la delincuencia en el Estado de México.	Porcentaje de atención de las acciones, derivadas del Programa de Prevención Social de la Violencia y la Delincuencia en el Estado de México 2018.	$(\text{Número de acciones atendidas derivadas del Programa de Prevención Social de la Violencia y la Delincuencia en el Estado de México 2018} / \text{Número de acciones registradas en el Programa de Prevención Social de la Violencia y la Delincuencia en el Estado de México 2018}) * 100$	Trimestral	Registros administrativos de la Dirección General del Centro de Prevención del Delito y Estadística, del Secretariado Ejecutivo del Sistema Estatal de Seguridad Pública	Que el Secretariado Ejecutivo difundan acciones de prevención social de la violencia y la delincuencia en el Estado de México.
4.3. Espacios Públicos recreativos recuperados a fin de prevenir actividades ilícitas.	Porcentaje de cumplimiento de acciones en materia de Prevención social del delito, ejecutadas por el Centro de Prevención del Delito.	$(\text{Número de acciones en materia de prevención social del delito, orientadas a la ciudadanía realizadas} / \text{Número de acciones en materia de prevención social del delito, orientadas a la ciudadanía programadas}) * 100$	Trimestral	Registros administrativos de la Dirección General del Centro de Prevención del Delito y Estadística, del Secretariado Ejecutivo del Sistema Estatal de Seguridad Pública	Que se mantengan en buenas condiciones los espacios públicos, para mejorar la imagen urbana y evitar actividades ilícitas.
5.1. Disminución en el robo de vehículos, de transporte público y de	Tasa de variación de operativos de seguridad	$(\text{Número de dispositivos de seguridad contra el robo de vehículos})$	Trimestral	Registros administrativos de la Dirección General de Combate al	Que se implementen estrategias operativas para disminuir el robo de

Reporte general de la MIR Ejercicio 2018

Resumen Narrativo	Indicadores	Descripción de la fórmula	Periodicidad	Medios de Verificación	Supuestos
carga.	contra el robo de vehículos y de transporte público y de carga.	y de transporte público y de carga ejecutados en el periodo actual / Número de dispositivos de seguridad contra el robo de vehículos y de transporte público y de carga ejecutados en el periodo anterior)-1) *100		Robo de Vehículos de la Comisión Estatal de Seguridad Ciudadana.	vehículos, de transporte público y de carga.
5.2. Operación del Sistema de Inteligencia policial.	Tasa de variación de operativos resultado de las acciones de inteligencia.	((Número de operativos de seguridad resultado de acciones de inteligencia del periodo actual / Número de operativos de seguridad resultado de acciones de inteligencia del periodo anterior)-1) *100	Trimestral	Registros administrativos de la Dirección General de Inteligencia de la Comisión Estatal de Seguridad Ciudadana.	Que el sistema opere en óptimas para procesar información socio-delictiva hacia la prevención del delito.
5.3. Atención integral de llamadas de emergencia 911.	Porcentaje de atención y canalización de llamadas del sistema de emergencia 911.	(Total de llamadas reales canalizadas / Total de llamadas reales recibidas en el Sistema de Emergencia 911) *100	Trimestral	Registros administrativos del Centro de Mando y Comunicación de la Comisión Estatal de Seguridad Ciudadana.	Que las autoridades estatales atiendan de manera integral las llamadas de emergencia de la ciudadanía.
5.4. Atención integral de denuncia anónima 089.	Porcentaje de atención y canalización de llamadas del Sistema de Denuncia Anónima 089.	(Total de llamadas reales canalizadas / Total de llamadas reales recibidas en el sistema de denuncia anónima 089) *100	Trimestral	Registros administrativos del Centro de Mando y Comunicación de la Comisión Estatal de Seguridad Ciudadana.	Existe confianza de la sociedad para denunciar delitos.

Reporte general de la MIR Ejercicio 2018

Fines

Resumen Narrativo

Contribuir a mejorar la calidad de vida de la población mediante la prevención, denuncia ciudadana y combate a la delincuencia

Indicadores

Tasa de denuncias por cada 100,000 habitantes

Formula: (Número de denuncias / Población total del Estado de México) *100000

Medios de verificación

Estadísticas del Secretariado Ejecutivo del Sistema Nacional de Seguridad Pública

Supuestos

Que la ciudadanía denuncie cuando vea o sea víctimas de algún delito.

Notas Supuestos

Propósito

Resumen Narrativo

El Estado de México cuenta con cuerpos de seguridad pública competentes para salvaguardar la integridad física y derechos de las personas

Indicadores

Tasa de variación de operativos de seguridad pública realizados.



Reporte general de la MIR Ejercicio 2018

Formula: $((\text{Total de operativos de seguridad pública ejecutados en el periodo actual} / \text{Total de operativos de seguridad pública ejecutados en el periodo anterior}) - 1) * 100$

Medios de Verificación

Registro de operativos de seguridad pública ejecutados Dirección General de Seguridad Pública y Tránsito.

Supuestos

La información proporcionada en denuncias para capturar a los delincuentes sea falsa.

Notas Supuestos

Componentes

Resumen Narrativo

1. Programa de capacitación a los cuerpos de seguridad pública impartido
2. Proceso de control de confianza realizado.
3. Información Estadística de Denuncias en el Estado de México actualizada.
4. Programa de prevención social del delito ejecutado.
5. Estrategias operativas de seguridad pública implementadas eficientes para combatir los delitos

Indicadores

Porcentaje de elementos de la Comisión Estatal de Seguridad Ciudadana capacitados.

Formula: $(\text{Elementos de la Comisión Estatal de Seguridad Ciudadana capacitados} / \text{Elementos de la Comisión Estatal de Seguridad Ciudadana programados a capacitar}) * 100$

Porcentaje de evaluaciones realizadas en sus diferentes fases del proceso de control de confianza, a los aspirantes e integrantes de las instituciones de seguridad



Reporte general de la MIR Ejercicio 2018

pública y privada, estatal y municipal por el Centro de Control de Confianza.

Formula: (Evaluaciones realizadas en sus diferentes tipos del proceso de control de confianza al personal de las instituciones de seguridad / Evaluaciones programadas en sus diferentes tipos al personal de las instituciones de seguridad) *100

Porcentaje de actualizaciones a la aplicación web denominada Consulta de Información Estadística de Denuncias en el Estado de México.

Formula: (Total de actualizaciones a la aplicación web denominada Consulta de Información Estadística de Denuncias en el Estado de México realizadas / Actualizaciones programadas a la aplicación web denominada Consulta de Información Estadística de Denuncias en el Estado de México) *100

Tasa de variación de beneficiados de los programas de prevención social del delito.

Formula: ((Beneficiados de los programas de prevención social del delito periodo actual / Beneficiados de los programas de prevención social del delito periodo año anterior)-1) *100

Tasa de variación de panoramas delictivos en el Estado de México.

Formula: ((Número de informes registrados en el Sistema de Información Fuente del periodo actual / Número de informes registrados en el Sistema de Información Fuente del mismo periodo del año anterior)-1) *100

Medios de verificación

Registros administrativos de la Dirección General de Instituto Mexiquense de Seguridad y Justicia.

Registros administrativos de las Direcciones de Poligrafía, Psicología, Médica y Toxicológica y Análisis Socioeconómico del Centro de Control, de Confianza.

Registros administrativos de la Dirección General del Centro de Información y Estadística, del Secretariado Ejecutivo del Sistema Estatal de Seguridad Pública

Registros administrativos de la Unidad de Vinculación, Comunicación Social y Relaciones Públicas de la Comisión Estatal de Seguridad Ciudadana

Registros internos de la Comisión Estatal de Seguridad Ciudadana. Unidad de Análisis Criminal

Supuestos

Que los elementos de la Comisión Estatal de Seguridad Ciudadana asistan a la impartición de los cursos de capacitación.

Que los elementos de las instituciones de seguridad acudan a evaluarse mediante el proceso de control de confianza.

Que se actualicen los datos de información Estadística de denuncias.

Participación constante de los interesados para ser parte de los programas de prevención social del delito

Que existan factores de comportamiento delictivo para su análisis por zonas.

Notas Supuestos

Reporte general de la MIR Ejercicio 2018

Actividades

Resumen Narrativo

- 1.1. Capacitación a los elementos Fiscalía General de Justicia del Estado de México impartida.
- 1.2. Capacitación a los elementos de Seguridad Pública Municipal impartida.
- 2.1. Realización de evaluaciones con resultado integral aprobatorio a los elementos de las instituciones de seguridad.
- 2.2. Personal evaluado con resultado de las instituciones de seguridad.
- 3.1. Realización de servicios a los bienes informáticos y redes del Secretariado Ejecutivo del Sistema Estatal de Seguridad Pública.
- 4.1. Realización de denuncias por parte de la ciudadana a fin de prevenir el delito.
- 4.2. Difusión de las acciones de prevención social de la violencia y la delincuencia en el Estado de México.
- 4.3. Espacios Públicos recreativos recuperados a fin de prevenir actividades ilícitas.
- 5.1. Disminución en el robo de vehículos, de transporte público y de carga.
- 5.2. Operación del Sistema de Inteligencia policial.
- 5.3. Atención integral de llamadas de emergencia 911.
- 5.4. Atención integral de denuncia anónima 089.

Indicadores

Porcentaje de elementos de la Fiscalía General de Justicia del Estado de México capacitados.

Formula: (Elementos de la Fiscalía General de Justicia del Estado de México capacitados / Elementos de la Fiscalía General de Justicia del Estado de México programados a capacitar) *100

Porcentaje de elementos de Seguridad Pública Municipal capacitados

Formula: (Elementos de Seguridad Pública Municipal capacitados / Elementos de Seguridad Pública Municipal programados a capacitar) *100

Porcentaje de evaluaciones con resultado integral aprobatorio de los aspirantes e integrantes de las instituciones de seguridad pública y privada estatal y municipal del Estado de México en el proceso de control de confianza.

Formula: (Evaluaciones con resultado integral de los aspirantes e integrantes de las instituciones de seguridad pública y privada, estatal y municipal del Estado de México, en el proceso de control de confianza / Universo a Evaluar) *100

Porcentaje del personal a evaluar con resultado de los aspirantes e integrantes de las instituciones de seguridad pública y privada, estatal y municipal del Estado de



Reporte general de la MIR Ejercicio 2018

México, en el proceso de control de confianza.

Formula: (Personal evaluado con resultado de las instituciones de seguridad / Universo a evaluar) *100

Porcentaje de servicios proporcionados a los bienes informáticos y redes del Secretariado Ejecutivo.

Formula: (Número de servicios proporcionados / Numero de servicios programados) *100

Tasa de variación de Vigilantes Voluntarios inscritos en el programa.

Formula: ((Vigilantes voluntarios inscritos al programa del periodo actual / Vigilantes voluntarios inscritos al programa del periodo anterior)-1) *100

Porcentaje de atención de las acciones, derivadas del Programa de Prevención Social de la Violencia y la Delincuencia en el Estado de México 2018.

Formula: (Número de acciones atendidas derivadas del Programa de Prevención Social de la Violencia y la Delincuencia en el Estado de México 2018 / Número de acciones registradas en el Programa de Prevención Social de la Violencia y la Delincuencia en el Estado de México 2018) *100

Porcentaje de cumplimiento de acciones en materia de Prevención social del delito, ejecutadas por el Centro de Prevención del Delito.

Formula: (Número de acciones en materia de prevención social del delito, orientadas a la ciudadanía realizadas / Número de acciones en materia de prevención social del delito, orientadas a la ciudadanía programadas) *100

Tasa de variación de operativos de seguridad contra el robo de vehículos y de transporte público y de carga.

Formula: ((Número de dispositivos de seguridad contra el robo de vehículos y de transporte público y de carga ejecutados en el periodo actual / Número de dispositivos de seguridad contra el robo de vehículos y de transporte público y de carga ejecutados en el periodo anterior)-1) *100

Tasa de variación de operativos resultado de las acciones de inteligencia.

Formula: ((Número de operativos de seguridad resultado de acciones de inteligencia del periodo actual / Número de operativos de seguridad resultado de acciones de inteligencia del periodo anterior)-1) *100

Porcentaje de atención y canalización de llamadas del sistema de emergencia 911.

Formula: (Total de llamadas reales canalizadas / Total de llamadas reales recibidas en el Sistema de Emergencia 911) *100

Porcentaje de atención y canalización de llamadas del Sistema de Denuncia Anónima 089.

Formula: (Total de llamadas reales canalizadas / Total de llamadas reales recibidas en el sistema de denuncia anónima 089) *100

Medios de verificación

Registros administrativos de la Dirección General de Instituto Mexiquense de Seguridad y Justicia.



Reporte general de la MIR Ejercicio 2018

Registros administrativos de la Dirección General de Instituto Mexiquense de Seguridad y Justicia.
Registros administrativos de las Direcciones de Poligrafía, Psicología, Médica y Toxicológica y Análisis Socioeconómico del Centro de Control, de Confianza.
Registros administrativos de la Dirección Médica y Toxicológica del Centro de Control de Confianza del Estado de México.
Registros administrativos de la Dirección General del Centro de Información y Estadística, del Secretariado Ejecutivo del Sistema Estatal de Seguridad Pública
Registros administrativos de la Unidad de Vinculación, Comunicación Social y Relaciones Públicas de la Comisión Estatal de Seguridad Ciudadana
Registros administrativos de la Dirección General del Centro de Prevención del Delito y Estadística, del Secretariado Ejecutivo del Sistema Estatal de Seguridad Pública
Registros administrativos de la Dirección General del Centro de Prevención del Delito y Estadística, del Secretariado Ejecutivo del Sistema Estatal de Seguridad Pública
Registros administrativos de la Dirección General de Combate al Robo de Vehículos de la Comisión Estatal de Seguridad Ciudadana.
Registros administrativos de la Dirección General de Inteligencia de la Comisión Estatal de Seguridad Ciudadana.
Registros administrativos del Centro de Mando y Comunicación de la Comisión Estatal de Seguridad Ciudadana.
Registros administrativos del Centro de Mando y Comunicación de la Comisión Estatal de Seguridad Ciudadana.

Supuestos

Que los elementos de la Fiscalía General de Justicia del Estado de México asistan a la impartición de los cursos de capacitación.
Que los elementos de Seguridad Pública Municipal asistan a la impartición de los cursos de capacitación.
Que los elementos de las instituciones de seguridad aprueben el proceso de control de confianza para obtener el resultado integral aprobatorio. Que los aspirantes a ingresar e integrantes de las instituciones de seguridad acudan a realizar el examen médico toxicológico.
Que se brinden los servicios a los equipos informáticos, así como a las redes de internet del Secretariado Ejecutivo.
Existe interés de los ciudadanos para integrarse a programas de prevención social del delito
Que el Secretariado Ejecutivo difundan acciones de prevención social de la violencia y la delincuencia en el Estado de México.
Que se mantengan en buenas condiciones los espacios públicos, para mejorar la imagen urbana y evitar actividades ilícitas. Que se implementen estrategias operativas para disminuir el robo de vehículos, de transporte público y de carga.
Que el sistema opere en óptimas para procesar información socio-delictiva hacia la prevención del delito.
Que las autoridades estatales atiendan de manera integral las llamadas de emergencia de la ciudadanía.
Existe confianza de la sociedad para denunciar delitos.

Notas Supuestos